

Certificate of Advanced Studies in Leadership Advanced compact

**Machen Sie mehr aus Ihrem Führungshandeln.
Steigern Sie gezielt Ihre Wirkung als Führungspersönlichkeit mit diesem
kompakten Angebot durch gezielte Selbstreflexion, Analyse Ihrer
Arbeitsbeziehungen auf Qualität und Tragfähigkeit und lernen Sie,
Handlungsspielräume zu nutzen durch gezielte Kompetenzentwicklung.**

Der CAS in Leadership Advanced compact zeichnet sich durch seinen kompakten und transferorientierten Aufbau aus. Die Mischung aus Präsenzmodulen mit einem Austausch auf Augenhöhe, bedarfsgerechter theoretischer Fundierungen und einem hohen Praxisbezug, unterstützen Ihre Entwicklung als erfahrene Führungsperson. Im ersten Modul des CAS in Leadership Advanced compact erarbeiten Sie Ihr persönliches «Why» als Führungsperson und legen die Grundlage zur Steigerung Ihrer Führungsleistung. Nach dem Blick auf die eigene Werte und Antreiber fokussieren Sie in Modul 2 auf die Gestaltung einer positiven Zusammenarbeit, in der Sinn ersichtlich und konstruktive Kritik nicht gescheut wird, damit Ihre Mitarbeitenden gern zur Arbeit kommen. Nur wer das Vertrauen der Mitarbeitenden gewinnt, erhält auch Zugang zu deren Ideen. In Modul 3 lernen Sie, Spannungsfelder wie Performance und Innovation zu managen, um selbst resilient und leistungsfähig zu bleiben und andere resilient zu führen.

Vorteile für Studierende und Arbeitgebende

- 100 % Berufstätigkeit möglich
- Hochrangige Dozierende mit jahrelanger Praxiserfahrung
- Breite Mischung von Teilnehmenden verschiedener Branchen
- Teilnehmende mit langjährige Führungserfahrung
- Eidgenössisch anerkannter Abschluss
- CAS Baustein für MAS/EMBA/MBA Abschluss

Neu
ab 2024

Vor Ort und
Selbststudium

Zahlen und Fakten

Abschluss

Certificate of Advanced Studies
Kalaidos FH in Leadership Advanced
compact

Start

1-mal pro Jahr (Oktober)

Dauer

1 Semester

Anwesenheit

Präsenz und Selbststudium

ECTS-Punkte

15

Ort

Zürich-Oerlikon

Gebühr

CHF 9'800

Anerkennung

Eidgenössisch akkreditierte
Fachhochschule

Leitung

Beratung



Sibylle Brock
Studiengangsleitung
Institut für Leadership, ILS
044 307 38 39
sibylle.brock@kalaidos-fh.ch

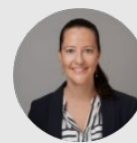
Anmeldung/Organisatorisches



Yanik Goetz
Studiengangskoordination
044 307 38 94
yanik.goetz@kalaidos-fh.ch

Was unsere Absolventinnen und Absolventen sagen

Franziska Burkart
Leiterin
Unternehmensentwicklung



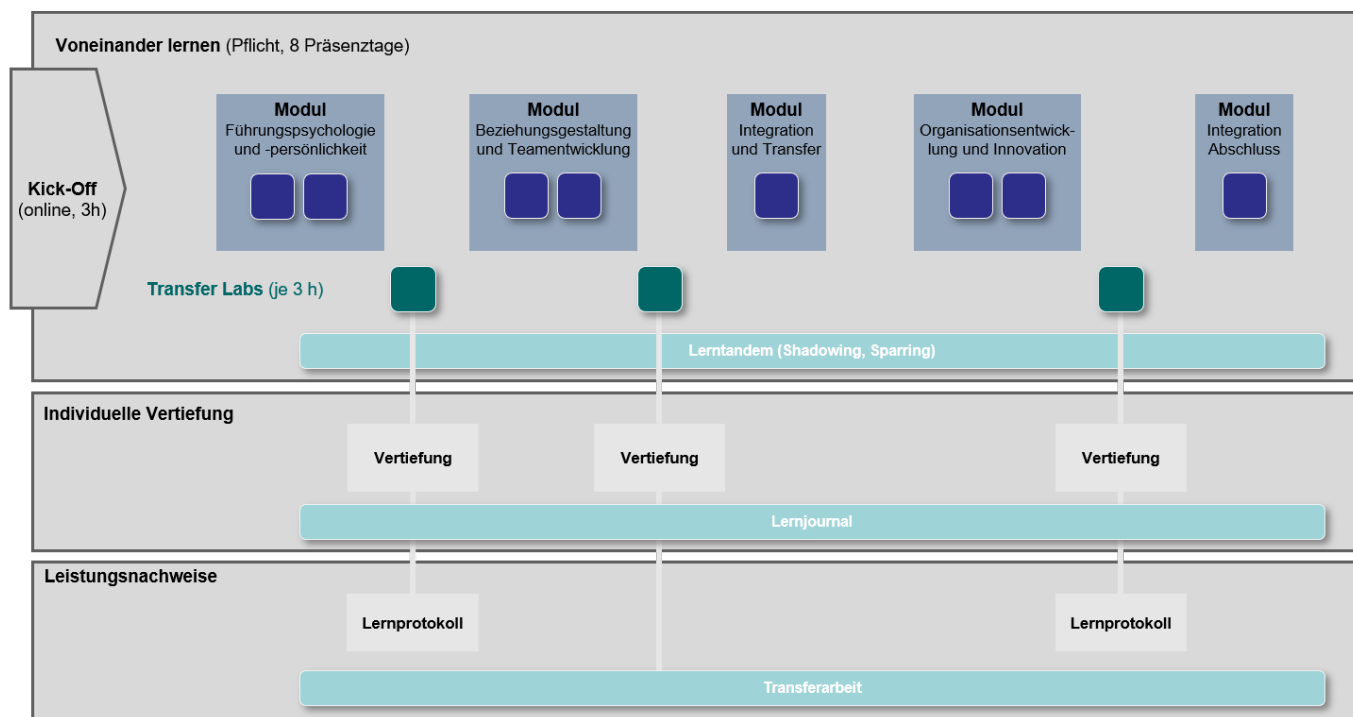
«Ich durfte viel Neues lernen bzw.
ausprobieren.»

Patrik Schmid
Technischer Leiter



«Die Leistungsnachweise bieten
auch für die Praxis einen echten
Mehrwert»

Inhalt und Aufbau des Studiums



Selbstgesteuertes Lernen, gezielte Vernetzung und transferorientierte Leistungsnachweise sorgen für einen Mehrwert in kompakter Form auf Advanced Niveau.

Voneinander Lernen ermöglicht den Austausch mit anderen erfahrenen Führungspersonen anhand der Logik Selbstführung, Beziehungsgestaltung und Organisationsentwicklung, in einem kompakten Format. Wir sind überzeugt, dass nur wer sich selbst gut kennt, auch andere begeistern kann, sich für die Erreichung gemeinsamer Ziele zu engagieren. Nur wer sich selbst gut führt, kann die Rahmenbedingungen für die Mitarbeitenden so gestalten, dass sie es als lohnenswert erachten, sich einzubringen. Nur wer Vertrauen schenkt und sich Vertrauen erarbeitet, wird seinen Einfluss über den ursprünglichen Circle of Influence hinaus zu wissen und neben der notwendigen Performance von seinen Mitarbeitenden auch die Ideen für morgen erfahren.

Individuelle Vertiefung in einem kompakten Format setzt Offenheit und Bereitschaft voraus, sich auch selbst mit den Themen zu beschäftigen. Gezielte Leitfragen und Austauschformate in sog. Transfer Labs schaffen den Rahmen und setzen einen Fokus. Leistungsnachweise, die den Transfer in die Praxis zusätzlich unterstützen, sowie Gefässe für Integration und Feedback geben Struktur und ermöglichen die effiziente Gestaltung des Lernprozesses auf advanced Niveau.

Zulassungsbedingungen für das Studium

- Abgeschlossenes Fachhochschul- oder Universitätsstudium
- Abschluss der höheren Berufsbildung und ausreichend Berufserfahrung in einem für die Weiterbildung relevanten Berufsfeld sowie angemessene wissenschaftliche Kenntnisse
- Ausserordentliche Zulassung: individuelle Prüfung durch die Zulassungskommission

Zusätzliche Voraussetzungen

- Mind. 3 Jahre Führungserfahrung als klassische Führungsperson, Projektleitung oder im agilen Setting

Weitere Zulassungswege und detaillierte Informationen zu den Zulassungsvoraussetzungen finden Sie auf der Informationsseite des Fachbereichs Wirtschaft.